



Módulo III - Componentes Passivos e Circuitos Elétricos em CA

Professor: Tiago Henrique dos Santos

Vídeos de Referências:

[Playlist – Módulo IV - Eletrônica Analógica](#)

[Aula EA38 - Dispositivos Eletrônicos – TBJ \(BJT\) - Configuração Coletor-Comum](#)

[Aula EA57 - Análise CA - TBJ - Modelos de pequenos sinais do transistor bipolar de junção](#)

[Aula EA61 - Análise de pequenos sinais para o TBJ para a configuração seguidor de tensão](#)

Exercícios da aula EA61 – Análise de pequenos sinais para o TBJ para a configuração seguidor de emissor

1. Para o circuito na Figura 1, e aplicando o modelo T para o BJT, determine:

- a) I_E, V_{CE}
- b) z_i e z_o considerando que $r_o = 28,6 \text{ k}\Omega$
- c) A_v

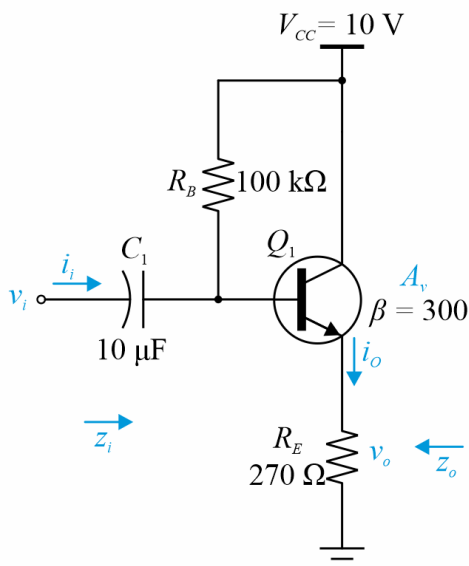


Figura 1



2. Para o circuito na Figura 1, e aplicando o modelo r_π para o BJT, determine:
- I_E, V_{CE}
 - z_i e z_o considerando que $r_o = 28,6 \text{ k}\Omega$
 - A_v

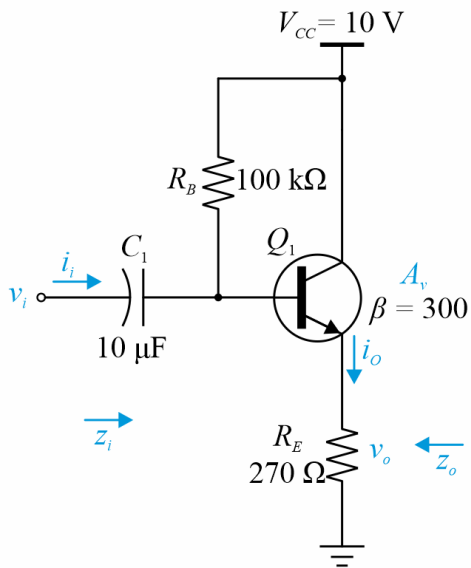


Figura 1