



**Módulo III - Componentes Passivos e Circuitos Elétricos em CA**

**Professor: Tiago Henrique dos Santos**

**Vídeos de Referências:**

[Playlist – Módulo III - Componentes Passivos e Circuitos Elétricos em CA](#)

[Playlist – Módulo II – Circuitos Magnéticos](#)

[Aula 168 – Transformadores de núcleo de ar](#)

**Exercícios da aula 168 – Transformadores de núcleo de ar**

1. Determine a impedância de entrada do transformador de núcleo de ar visto na Figura 1. Desenhe o circuito refletido para o primário.

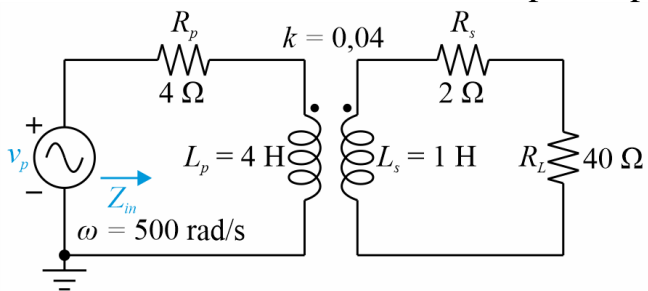


Figura 1