



## Módulo III - Componentes Passivos e Circuitos Elétricos em CA

**Professor: Tiago Henrique dos Santos**

### Vídeos de Referências:

[Playlist – Módulo III - Componentes Passivos e Circuitos Elétricos em CA](#)

[Playlist – Circuitos ressonantes e filtros passivos](#)

[Aula 108 - Simplificação de Circuitos em Corrente Alternada - Circuitos Equivalente em CA](#)

[Aula 139 – Circuitos ressonantes em paralelo](#)

[Aula 140 – Curva de seletividade dos circuitos ressonantes em paralelo](#)

### Exercícios da aula 140 – Curva de seletividade dos circuitos ressonantes em paralelo

1. Considerando o circuito ressonante em paralelo ideal visto na Figura 1:
  - a) Determine a frequência de ressonância  $f_p$ .
  - b) Calcule a tensão  $V_C$  na frequência de ressonância  $f_p$ .
  - c) Calcule o fator de qualidade.
  - d) Determine as frequências de corte e a largura de banda.

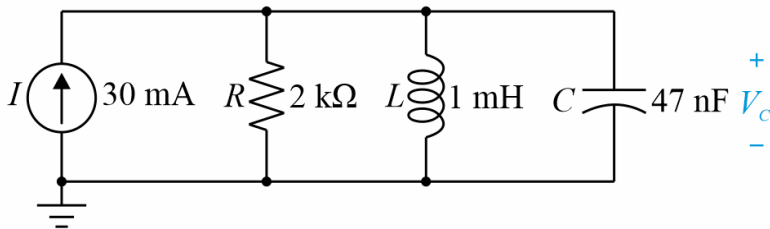


Figura 1