



Módulo III - Componentes Passivos e Circuitos Elétricos em CA

Professor: Tiago Henrique dos Santos

Vídeos de Referências:

Playlist – Módulo I - Eletricidade Básica | Componentes passivos e circuitos elétricos de corrente contínua (CC)

https://youtube.com/playlist?list=PL2WNYp4cr1yzS8le3JIBKy2Nqh7kzvV_a

Playlist – Módulo III - Componentes Passivos e Circuitos Elétricos em CA

<https://youtube.com/playlist?list=PL2WNYp4cr1yx-fPFFBrMXKW8S3Sb9dGlz>

Aula 99 - Fasores em circuitos elétricos

Aula 100 - Impedância e Diagrama de Fasores para Resistores, Capacitores e Indutores

Exercícios da aula 100 – Impedância e Diagrama de Fasores para Resistores, Capacitores e Indutores

1. Expresse as impedâncias dos componentes vistos na Figura 1, tanto na forma polar quanto na retangular.

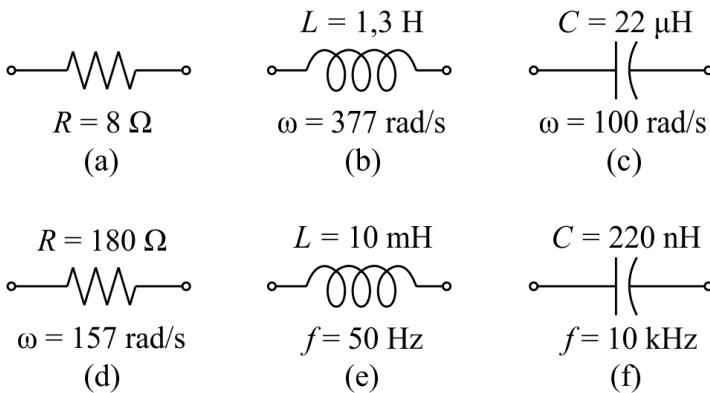
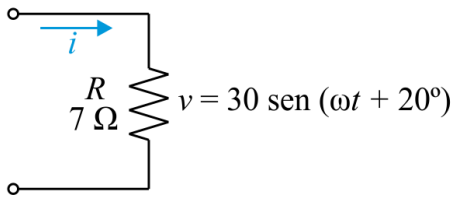


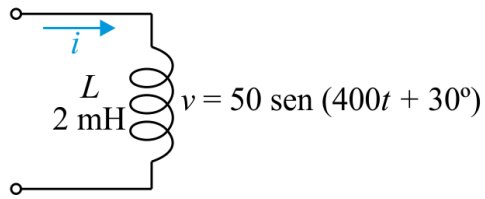
Figura 1



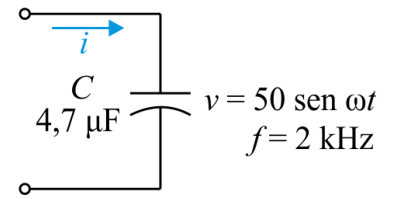
2. Determine a corrente i nos elementos da Figura 2 usando a álgebra dos números complexos. Esboce as formas de onda de v e i no mesmo gráfico.



(a)



(b)



(c)

Figura 2



3. Determine a tensão v nos elementos vistos na Figura 3 usando a álgebra dos números complexos. Esboce as formas de onda de v e i no mesmo gráfico.

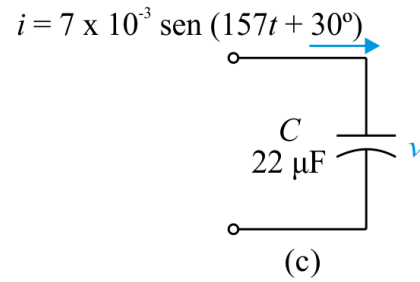
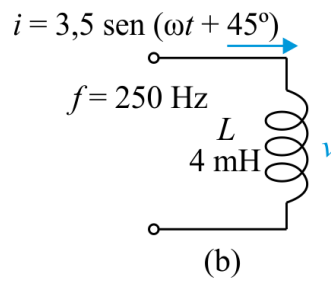
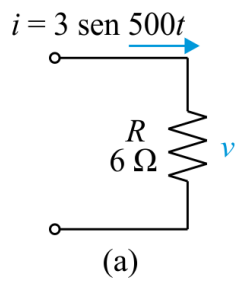


Figura 3